

Laguens dera region biogeografica aupina, es ecosistemes aquatics e semiaquatics son importantes reserves de biodiversitat d'abitats e espècies d'interès comunitari, mès soent se ven menaçades per factors antropics.

Maugrat èster abitats e espècies protegides a escala europèa, eth sòn estat ecologic pòt empijorar se non s'apliquen mesures e estratègies de conservacion e restauracion adequades.

Eth projècte LIFE RESQUE ALPYR (LIFE20 NAT/ES/000369) a er objectiu de recuperar espècies e abitats de nauta montanha entà milhorar eth sòn estat de conservacion. Eth projècte s'amiarà a tèrme en quate espacis deth Hilat Natura 2000 que se trapen en regions biogeografiques aupines des Pirenèus (NE Espanha) e es Aups (NO d'Itàlia).



LIFE RESQUE ALPYR LIFE20 NAT/ES/000369

Durada deth projècte: der 1 de gèr de 2022 ath 31 de deseme de 2026

Eth projècte ei cofinançat peth programa europèu LIFE+, que promò accions de conservacion e restauracion d'abitats e espècies de flòra e fauna en zònes protegides dera Union Europèa, integrades en Hilat Natura 2000.

COORDINACION:



SÒCIS:



COFINANÇADORS:



Oficina Tècnica LIFE RESQUE ALPYR
Centre d'Estudis Avançats de Blanes (CEAB-CSIC)
Accés a la Cala Sant Francesc, 14.
17300 Blanes, Catalonia-Spain
www.liferesquealpyr.eu

Il·lustracions: Toni Llobet

Restauracion d'ecosistemes aquatics en zònes protegides des Aups e es Pirenèus



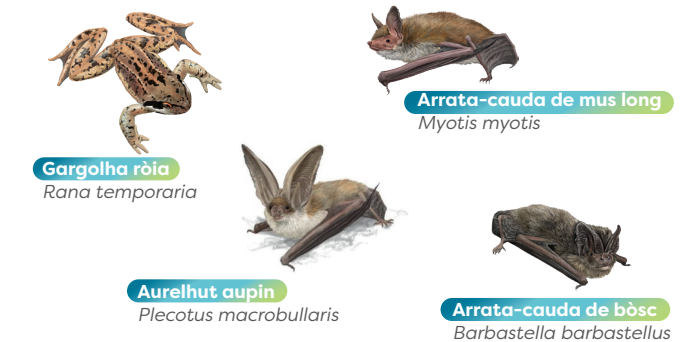
Abitats e espècies

Eth projècte includís un totau d'11 abitats aquatics o semiaquatics agropadi en estanhs de nauta montanha, prats aupins o subaupins, praderies e lanes umides aupines o subaupines, moracars e hònts carbonatades.

Espècies que trapam sonque enes Pirenèus



Espècies que trapam enes Pirenèus e enes Aups



Principaus menaces entà abitats e espècies

1. Presència e proliferacion de peishi invasors

Era introduccion dera truita o era pesquida enes estanhs subaupins a provocat era desaparicion d'anfibis e invertebrats autoctòns a escala locau, causa qu'a afectat indirèctament es mamífers semiaquatics e es espècies terrèstres que depenen des insèctes aquatics entà neurir-se, com es arrates-caudes. A més, era pesquida provòque era eutrofizacion des estanhs.

2. Abandonament des usi tradicionaus

Es prats de dalh umits son endrets de nauta biodiversitat, mès a conseqüència deth progressiu abandonament des tèrres en regions de montanha d'Euròpa, era sèga e era sua conservacion s'abandonen, hèt que represente ua reduccion dera estenuda d'aguesti prats e era pèrta dera biodiversitat associada.

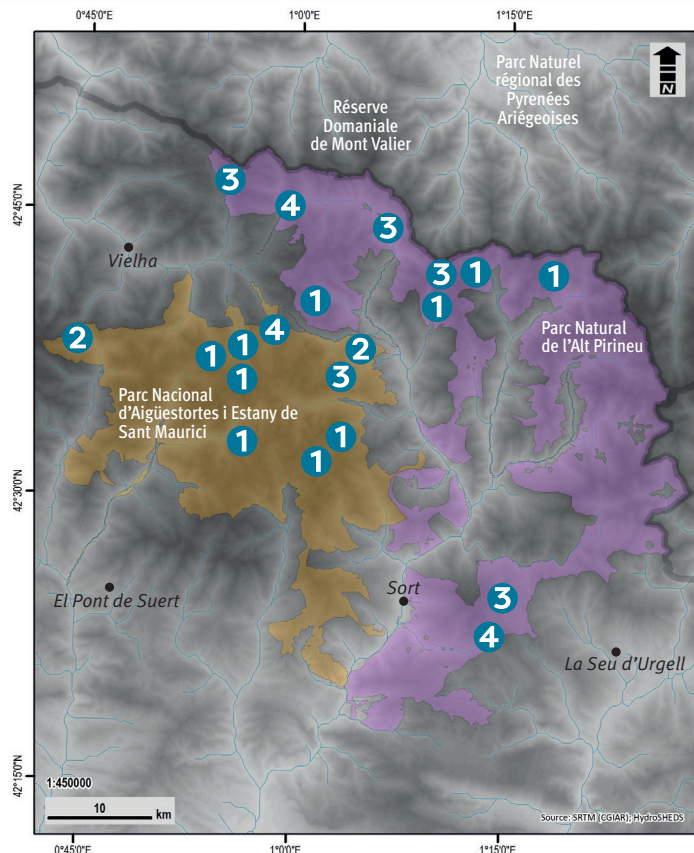
3. Excès de freqüentacion ramadèra

Er accés massiu de bestiar tàs abitats semiaquatics afècte er estat ecologic des estanhs e es aiguamògi per un excès de substàncies nutritives e pera compactacion e alteracion des sòus.

4. Invasion d'arbes enes aiguamògi

Era expansion forestau en prats subaupins e eth creishement d'arbes enes zònes tamb aiguamògi provòquen ua pèrta deth nivèu freatic dera aigua, de manèra que comprometen era conservacion d'aguesti abitats a long tèrme.

Accions de conservacion



PIRENÈUS

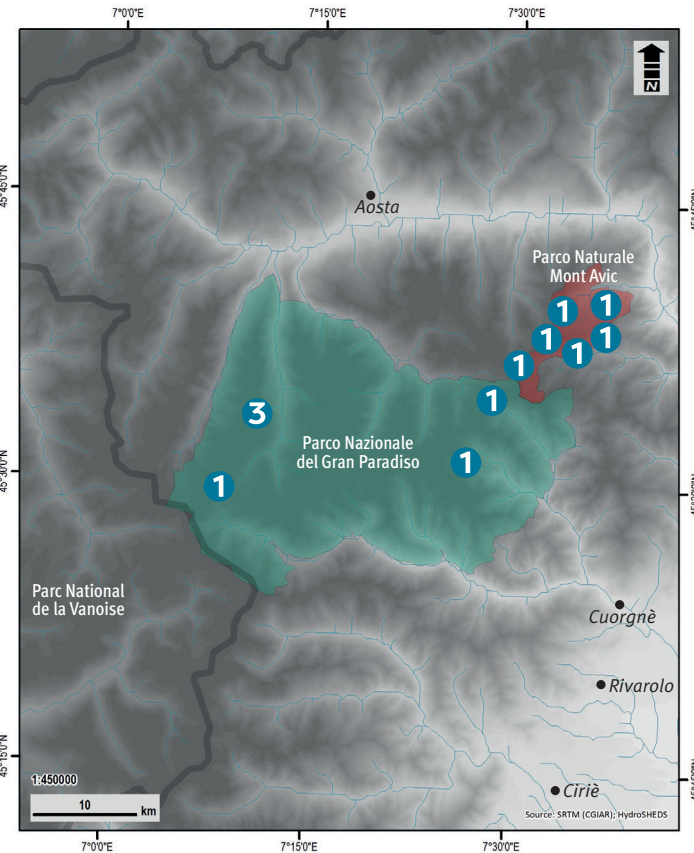
- Espaci d'interès comunitari Aigüestortes
- Espaci d'interès comunitari Alt Pallars

1

Restauracion der estat naturau de quauqui estanhs a traùs dera eliminacion d'espècies alloctònes de peishi entà perméter atau era recuperacion des espècies autoctònes de fauna (invertebrats, anfibis, mamífers semiaquatics e arrates-caudes).

2

Accions de dalh selectives entà restaurar era biodiversitat des zònes umides e des aiguamògi que les acompanhen.



AUPS

- Espaci d'interès comunitari Parco Nazionale del Gran Paradiso
- Espaci d'interès comunitari Parco Naturale Mont Avic

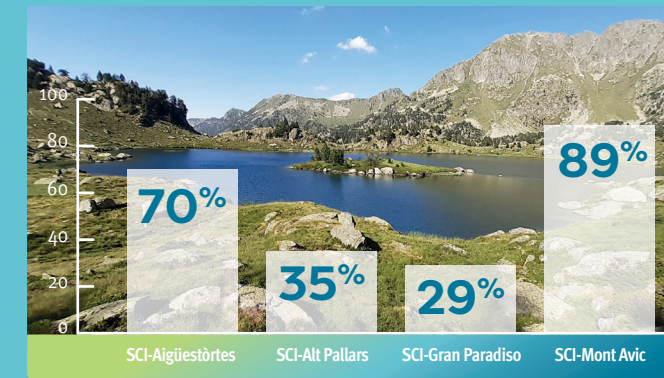
3

Gestion deth bestiar entà restablir es valors naturaus des aiguamògi e des abitats terrèstres e aquatics que les entornegen.

4

Milhora der estat de conservacion des aiguamògi mejançant era bracadada selectiva d'arbes que les colonizat.

Percentatge des estanhs de nauta montanha son afectats pera introduccion d'espècies alloctònes de peishi



Tanben, enes Pirenèus, un 80% des zònes damb aiguamògi se trapan jos era pression de peisheus a conseqüència dera activitat ramadèra e un 20% patissen sobrepeisheus. A mès, un 30% des aiguamògi subaupins son menaçadi pera invasion d'arbes.

